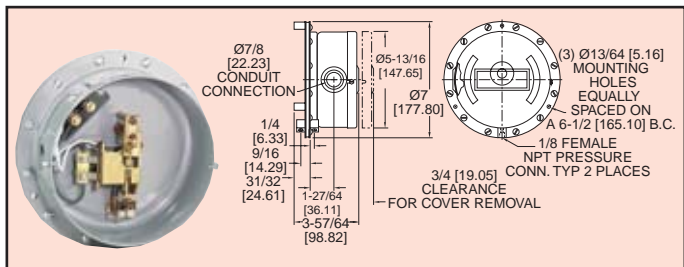




系列 PQ

超灵敏压力开关

大膜片，磁性水银开关



技术指标

材质：尼龙增强型 Buna-N, 钢, 黄铜和铝
 温度范围：-10 至 180°F (-23 至 82°C)
 压力范围：见型号表
 防护指标：普通用途。可选择全天候和防爆
 开关类型：SPST 水银开关。以下型号显示的开关在压力上升或真空下降时关闭。需要压力上升或真空下降时开关打开的型号，用“-2”代替型号中的“-3”。
 电气指标：0.3A @ 120 VAC, 0.15A @ 240 VAC, 0.9A @ 24 VAC, 0.15A @ 120 VDC, 0.07A @ 240 VDC, 0.45A @ 24 VDC。
 电气接口：旋紧接线端
 导管接口：对 1/2" (12.7 mm) 集线器, 7/8" (22.23 mm) 孔
 连接件：1/8" NPT 内螺纹。
 安装定位：垂直 无震动
 设定点调节：内部螺丝
 重量：普通用途：4.5 lb (2 kg)
 死区：见型号表
 机构认证：UL & CSA

PQ 系列极敏感压力开关设计适用于空气和非腐蚀性气体的应用。大隔膜操作的特殊磁性水银开关。工作点全部范围都可调节。有全天候防护或防爆外壳。

通用型号

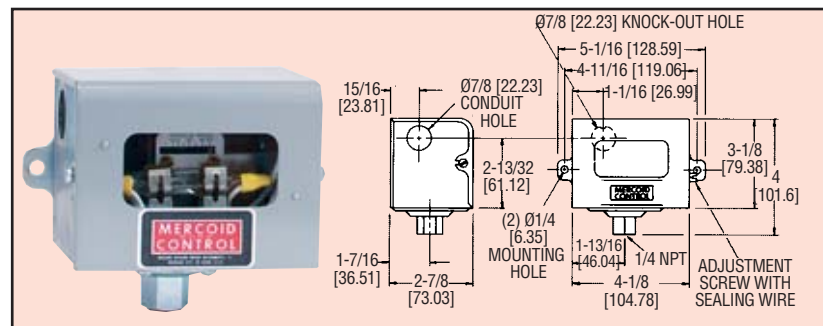
型号	工作范围 英寸水柱	近似中间量程 死区 英寸水柱	最大 冲击力 英寸水柱
PQ-3-X1	0-0.1" w.c. (0-.025 kPa)	0.1" w.c. (25 Pa)	1.0" w.c. (.25 kPa)
PQ-3-X2	0.1-1.0" w.c. (.025-.25 kPa)	0.02" w.c. (5 Pa)	10.0" w.c. (2.5 kPa)
PQ-3-X2.6	0.1-6.0" w.c. (.025-1.5 kPa)	0.02" w.c. (5 Pa)	10.0" w.c. (2.5 kPa)
PQ-3-X3	1.0-30" w.c. (.25-7.5 kPa)	0.15" w.c. (37 Pa)	60.0" w.c. (15 kPa)
PQ-3-X4	0-0.1" w.c.(vac.)(0-.025 kPa)	0.01" w.c. (2.5 Pa)	1.0" w.c. (.25 kPa)
PQ-3-X5	0.1-1.0" w.c.(vac.)(.025-.25 kPa)	0.15" w.c. (37 Pa)	10.0" w.c. (2.5 kPa)
PQ-3-X6	1.0-30" w.c.(vac.)(.25-7.5 kPa)	0.15" w.c. (37 Pa)	60.0" w.c. (15 kPa)



系列 AP

膜片操作压力开关

可视设定点调节紧凑，低成本



技术指标

材质：尼龙增强型 Buna-N 和钢制。可选择 Teflon® 和 316 不锈钢
 温度范围：-30 至 150°F (-35 至 66°C)
 压力范围：见类型表
 防护指标：普通用途。可选择全天候和防爆
 开关类型：SPDT 水银开关或 SPDT 快速开关。还有其他开关类型供选择
 电气指标：水银开关：4A @ 120 VAC/DC, 2A @ 240 VAC/DC。快速开关：15A @ 120 VAC, 8A @ 240VAC, 0.5A @ 120 VDC, 0.25A @ 240 VDC
 电气接口：旋紧接线端
 管道连接：对 1/2" (12.7 mm) 集线管, 7/8" (22.23 mm) 孔
 工艺连接：1/4" NPT。内螺纹
 安装定位：水银开关型号用于垂直方向
 快速开关型号用于任何方向
 设定点调节：外部螺丝
 重量：普通用途：2 lbs. (0.9 kg)
 死区：见型号表
 机构认证：FM, UL, CSA

库存型号

型号	量程	开关类型* SPDT	开关死区		最大压力
			低	高	
AP-153-33	10" vac-50" wc (2.5-12.4 kPa)	Mercury	5" wc (1.2 kPa)	6" wc (1.49 kPa)	15 psig (1.03 bar)
AP-153-37	1-30 psig (.07-2.1 bar)	Mercury	0.4 psig (0.03 bar)	0.75 psig (0.05 bar)	60 psig (4.14 bar)
AP-153-39	10-125 psig (.69-8.6 bar)	Mercury	2 psig (0.14 bar)	6 psig (0.04 bar)	160 psig (11.0 bar)
AP-7021-153-33	10" vac.-50" wc (2.5-12.4 kPa)	Snap	8" wc (2.0 kPa)	10" wc (2.49 kPa)	15 psig (1.03 bar)
AP-7021-153-37	1-30 psig (.07-2.1 bar)	Snap	0.75 psig (0.05 bar)	1.5 psig (0.10 bar)	60 psig (4.14 bar)
AP-7021-153-39	10-125 psig (.69-8.6 bar)	Snap	3 psig (0.21 bar)	7 psig (0.48 bar)	160 psig (11.0 bar)

*Mercury Switch units are not CE approved.

可靠，方便使用的，AP 系列压力开关是适用于仪表用气或其它低压应用场合的底成本，小尺寸的开关。可观察的设定点和可外部调整。它用于空气和无腐蚀性气体或和材质兼容液体，它还有全天候防护和防爆的外壳。